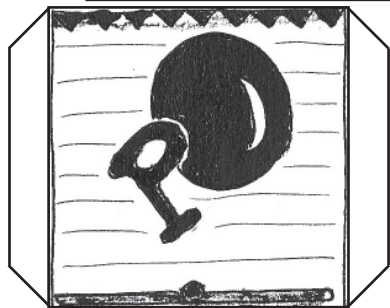


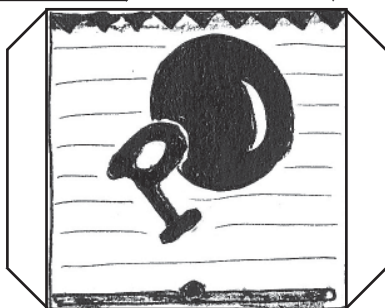
Dessus\_p



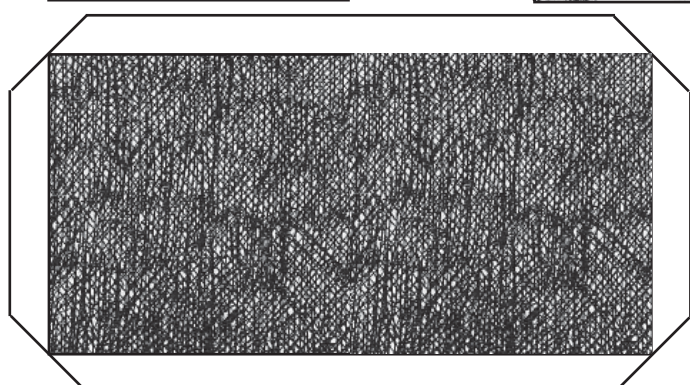
Dessous\_p



Devant\_p



Derrière\_p



Dessus



Dessous

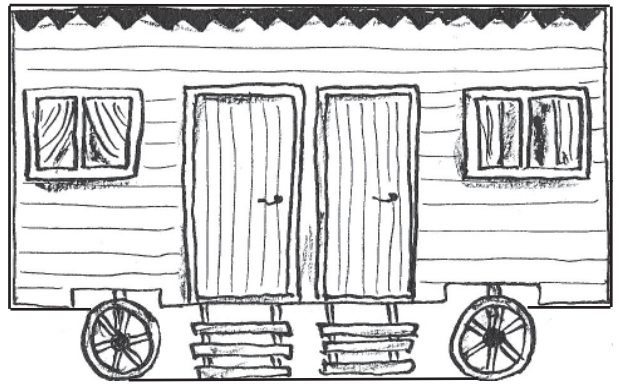


Devant

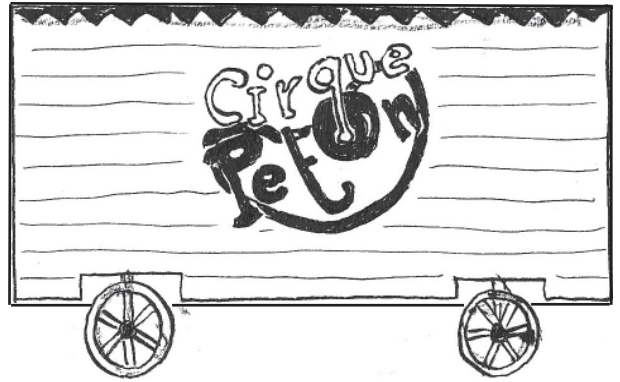


Derrière

Face\_p



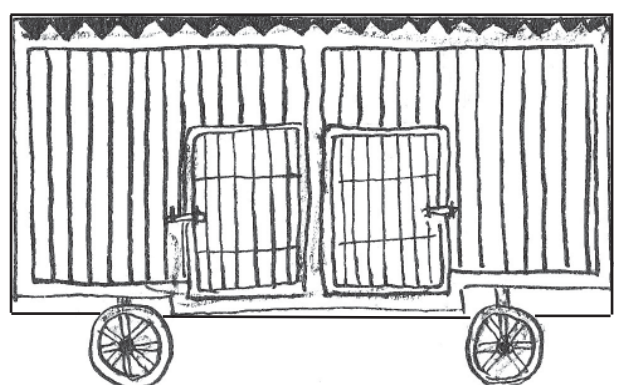
Dos\_p



### Construction de la roulotte de Tabi & Soccoli :

1. Découper toutes les pièces avec le suffixe \_p.
  2. Plier toutes les languettes à 90 degrés.
  3. Coller dans l'ordre : Dos - Dessus; - Devant; - Derrière; - Dessous.
  4. Coller Face en prenant bien soin que les languettes sortent un peu.
- Voilà, vous avez déjà un premier élément de l'univers de Tabi & Soccoli. Vous trouverez le reste de leur univers et leurs aventures sur [www.laspatule.ch](http://www.laspatule.ch)

Face



Dos



### Construction de la roulotte des animaux du cirque Peton :

1. Découper toutes les pièces sans suffixe.
  2. Plier toutes les languettes à 90 degrés.
  3. Coller dans l'ordre : Dos - Dessus; - Devant; - Derrière; - Dessous.
  4. Coller Face en prenant bien soin que les languettes sortent un peu.
- Voilà, vous avez déjà un deuxième élément de l'univers de Tabi & Soccoli. Vous trouverez le reste de leur univers et leurs aventures sur [www.laspatule.ch](http://www.laspatule.ch)